

Prof. Dr. Alfred Toth

Subkategorisierung der Materialitätstheorie

1. Das in Toth (2025) konstruierte System trajektischer Dyaden, das auf der Menge der Permutationen der von Bense (1980) eingeführten Relation der Primzeichen $Z = (1, 2, 3)$ basiert, wird im folgenden für eine Subkategorisierung der ontischen Materialitätsrelation benutzt, die im Rahmen der von Bense (1973, S. 80) auf den Objektbezug des Zeichens beschränkten Raumsemiotik nicht behandelt wird.

2. Materialitätstheoretische Verschränkungen

Materiale Relationen

1.1 1.1 \rightarrow 1.1 | 1.1

1.1 1.2 \rightarrow 1.1 | 1.2

1.1 1.3 \rightarrow 1.1 | 1.3

Strukturelle Relationen

1.2 1.1 \rightarrow 1.1 | 2.1

1.2 1.2 \rightarrow 1.1 | 2.2

1.2 1.3 \rightarrow 1.1 | 2.3

Figurative Relationen

1.3 1.1 \rightarrow 1.1 | 3.1

1.3 1.2 \rightarrow 1.1 | 3.2

1.3 1.3 \rightarrow 1.1 | 3.3

Materiale, strukturelle und figurative materialitätstheoretische Relationen werden somit wiederum durch Materialität, Strukturalität und Figurativität subkategorisiert (linke Seite der Abbildungen) und anschließend verschränkt (rechte Seite der Abbildungen). Das bedeutet also, daß die drei materialitätstheoretisch differenzierbaren Relationen immer im ONTISCHEN KONZEXT mit den jeweils anderen beiden Relationen formal kombiniert werden:

1.1 1.1 \rightarrow 1.1 | 1.1 Materialität der Materialität

1.1 1.2 \rightarrow 1.1 | 1.2 Strukturalität der Materialität

1.1 1.3 \rightarrow 1.1 | 1.3 Figurativität der Materialität

1.2	1.1	→	1.1 2.1	Materialität der Strukturalität
1.2	1.2	→	1.1 2.2	Strukturalität der Strukturalität
1.2	1.3	→	1.1 2.3	Figurativität der Strukturalität

1.3	1.1	→	1.1 3.1	Materialität der Figurativität
1.3	1.2	→	1.1 3.2	Strukturalität der Figurativität
1.3	1.3	→	1.1 3.3	Figurativität der Figurativität

3. Ontische Modelle

3.1. Materialität der Materialität

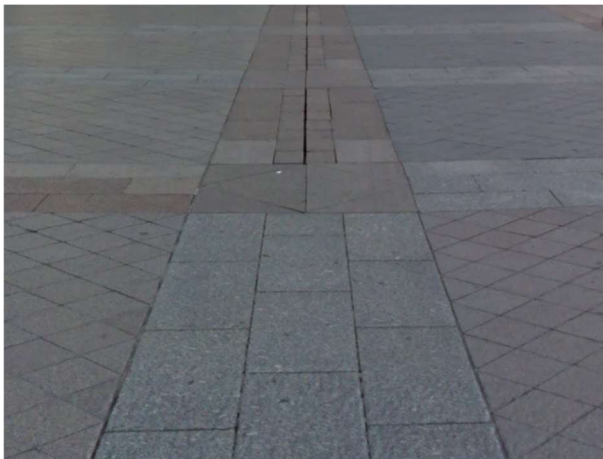
1.1 1.1 → 1.1 | 1.1



Passage des Récollets, Paris

3.2. Strukturalität der Strukturalität

1.2 1.2 → 1.1 | 2.2



Place de Rivoli, Paris

3.3. Figurativität der Figurativität

1.3 1.3 → 1.1 | 3.3



Rue de Grancey, Paris

Es ist nicht schwierig, auch für die übrigen sechs trajektischen Kombinationen ontische Modelle zu finden.

Literatur

Bense, Max, Die Einführung der Primzeichen. In: Ars Semeiotica 3/3, 1980, S. 287-294

Bense, Max/Walther, Elisabeth, Wörterbuch der Semiotik. Köln 1973

Toth, Alfred, Heteromorphe chiastische Symmetrie. In: Electronic Journal for Mathematical Semiotics, 2025

9.11.2025